

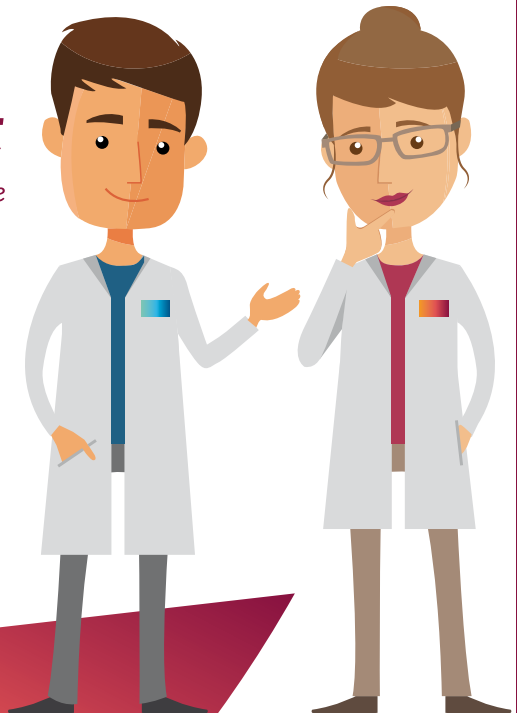
4° EDIZIONE  
4<sup>TH</sup> EDITION

# L'Oncologo incontra il Patologo:

*"tutto quello che avreste voluto sapere  
dal Patologo (ma non avete mai avuto  
il coraggio di chiedere...) e viceversa!"*

## The Oncologist meets the Pathologist

*"all you ever wanted to know from the  
Pathologist (but were afraid to ask...)  
and vice versa!"*



Arezzo  
16-17 Maggio 2017

Arezzo  
May 16/17 2017

# L'Oncologo incontra il Patologo:

*“tutto quello che avreste voluto sapere  
dal Patologo (ma non avete mai avuto  
il coraggio di chiedere...) e viceversa!”*

## DIRETTORI

### **Sergio Bracarda**

U.O.C. Oncologia Medica,  
Ospedale San Donato,  
Istituto Toscano Tumori (ITT), Arezzo

### **Rodolfo Montironi**

Sezione di Anatomia Patologica  
Azienda Ospedaliero-Universitaria  
Torrette di Ancona

## RELATORI E MODERATORI

### **Mahul B. Amin**

Memphis - USA

### **Gianni Amunni**

Firenze

### **Filippo Annino**

Arezzo

### **Simona Borghesi**

Arezzo

### **Sergio Bracarda**

Arezzo

### **Andrea Carnevali**

Arezzo

### **Graziano Ceccarelli**

Arezzo

### **Maurizio Colecchia**

Milano

### **Romano Danesi**

Pisa

### **Sabrina Del Buono**

Arezzo

### **Enrico Desideri**

Arezzo

### **Francesco Di Costanzo**

Firenze

### **Simona Duranti**

Perugia

### **Michelangelo Fiorentino**

Bologna

### **Renato Franco**

Napoli

### **Angiolo Gadducci**

Pisa

### **Luca Galli**

Pisa

### **Alberto Lapini**

Firenze

### **Franco Lelli**

Arezzo

### **Gianluca Masi**

Pisa

### **Rodolfo Montironi**

Ancona

### **Anna Maria Mosconi**

Perugia

### **Domenico Palli**

Firenze

### **Carlo Patriarca**

Como

### **Francesco Pierconti**

Roma

### **Armando Rossi**

Grosseto

### **Giandomenico Roviello**

Arezzo

### **Vanda Salutari**

Roma

### **Giuseppe Sanguineti**

Roma

### **Giovanni Scambia**

Roma

### **Mario Scartozzi**

Cagliari

### **Michele Sisani**

Arezzo

### **Clara Ugolini**

Pisa

### **Gianfranco Zannoni**

Roma

### **Chiara Zini**

Arezzo

## RAZIONALE SCIENTIFICO

Questo corso, giunto ormai alla 4<sup>ª</sup> Edizione, vuole essere un punto di incontro tra varie specialità, affinché l'approccio multidisciplinare alle varie patologie oncologiche sia sempre più efficace e coordinato. Al momento attuale inoltre, non si può non riconoscere l'importanza dei dati genomici che sempre più prepotentemente stanno entrando nella classificazione dei tumori e conseguentemente nella scelta dei successivi trattamenti. Affrontare quindi questa mutazione della moderna oncologia in modo frontale discutendo proprio di questa profonda trasformazione del mondo oncologico significa prendere atto che la moderna oncologia multidisciplinare dovrà passare dallo stato attuale ad un'attività multidisciplinare 1.1 che comprenda anche competenze di tipo genomico e traslazionale.

IL CORSO È APERTO A ONCOLOGI MEDICI, ONCOLOGI RADIOTERAPISTI, CHIRURGI, ANATOMOPATOLOGI, RADIOLOGI, RADIOTERAPISTI, UROLOGI E GINECOLOGI proprio in considerazione di questo approccio multidisciplinare.

Obiettivo di questo corso, come dei precedenti, è quello di facilitare la **CONDIVISIONE delle INFORMAZIONI** tra i clinici facenti parte dei team multidisciplinari favorendone una moderna formazione, maggiore integrazione e una conseguente miglior performance diagnostica e terapeutica.



## SCIENTIFIC RATIONALE

*This Course, now in its 4<sup>th</sup> Edition, intends to be a meeting point for different specialists in order to encourage an effective and coordinated multidisciplinary approach to oncologic diseases. Moreover, nowadays we cannot ignore the ever-increasing importance of genomic data in tumor classification and consequently in treatment choice. Therefore, facing this deep mutation means to recognize that the modern multidisciplinary oncology has to move from its current status to a new multidisciplinary activity 1.1 including also genomic and translational skills.*

**CONSIDERING THIS MULTIDISCIPLINARY APPROACH, THE COURSE IS ADDRESSED TO MEDICAL ONCOLOGISTS, RADIATION ONCOLOGISTS, SURGEONS, PATHOLOGISTS, RADIOLOGISTS, RADIOTHERAPISTS, UROLOGISTS AND GYNECOLOGISTS.**

*As for its previous editions, the aim of the course is to facilitate **INFORMATION SHARING** among clinical specialists belonging to multidisciplinary teams in order to encourage their updated training and better integration, hopefully resulting in a higher diagnostic and therapeutic performance.*



**MARTEDÌ 16 MAGGIO** | TUESDAY MAY 16

12.30 - 13.50 LUNCH

13.50 - 14.00 **Introduzione**  
Introduction  
G. Amunni, E. Desideri

## **TUMORI GASTROINTESTINALI: IL CARCINOMA GASTRICO** GASTROINTESTINAL TUMORS: GASTRIC CANCER

Provokers: M. Sisani, F. Di Costanzo, A. Rossi

14.00 - 14.10 **L'epidemiologia in un flash**  
Epidemiology in a flash  
D. Palli

### **Classificazione istologica / Histological classification**

14.10 - 14.30 **Dati genomici per i carcinomi gastrici e della giunzione gastro-esofagea: un solo tumore o più sottotipi?**  
Genomic data for gastric and gastro-esophageal junction cancers: one tumor or more subtypes?  
C. Ugolini

14.30 - 14.45 DISCUSSION

### **Opzioni di trattamento / Treatment options**

14.45 - 15.00 **Solo trattamento chirurgico e quale**  
Surgery alone and which one  
G. Ceccarelli

15.00 - 15.15 **Approcci perioperatori combinati (terapia neoadiuvante e adiuvante)**  
Combined (neoad. & adj.) perioperative approaches  
M. Scartozzi

15.15 - 15.30 **Opzioni di trattamento medico nella malattia avanzata**  
Medical options in advanced disease  
G. Masi

15.30 - 15.50 **ROUND TABLE & DISCUSSION**  
**Verso una scelta più guidata dal paziente?**  
Towards a more patient driven selection?  
All speakers and attendees

15.50 - 16.10 COFFEE BREAK

**MARTEDÌ 16 MAGGIO** | TUESDAY MAY 16

## **TUMORI GENITOURINARI I: I CARCINOMI UROTELIALI** GENITOURINARY TUMORS I: UROTHELIAL CANCERS

Provokers: S. Duranti, R. Montironi, A. Lapini

16.10 - 16.20 **L'epidemiologia in un flash**  
Epidemiology in a flash  
D. Palli

16.20 - 16.35 **Carcinomi vescicali superficiali: tumori T1G3 o T1 e T1 e 1/2 G3**  
Superficial UBC: T1G3 or T1 e T1 and 1/2 G3 tumors  
C. Patriarca

16.35 - 16.55 **Dati genomici per il carcinoma uroteliale: quale ruolo per la classificazione TCGA?**  
Genomic data for urothelial cancer: which role for TCGA classification?  
M. Colecchia

16.55 - 17.10 DISCUSSION

### **Opzioni di trattamento innovative per la malattia avanzata** Innovative treatment options for advanced disease

17.10 - 17.30 **I candidati ottimali per i nuovi agenti immuno-oncologici: come determinare lo stato PD-L1 prima della scelta del trattamento?**  
Optimal candidates to new immuno-oncological agents: how to determine the PD-L1 status before treatment choice?  
R. Franco

17.30 - 17.45 **Agenti anti PD/PD-L1 (FGF, Erb2 e altro)**  
Anti PD/PD-L1 agents (FGF, Erb2 & more)  
S. Bracarda

17.45 - 18.00 DISCUSSION

18.00 - 18.15 **Conclusions and take home message**



MERCOLEDÌ 17 MAGGIO | WEDNESDAY MAY 17

**TUMORI GENITOURINARI II: IL CARCINOMA PROSTATICO**  
GENITOURINARY TUMORS II: PROSTATE CANCER

Provokers: S. Borghesi, G. Roviello, F. Pierconti

- 08.30 - 08.40 **L'epidemiologia in un flash**  
*Epidemiology in a flash*  
D. Palli
- 08.40 - 08.55 **Dallo score di Gleason alla classificazione di Epstein: pro e contro**  
*From Gleason score to Epstein classification: pro & con*  
R. Montironi
- 08.55 - 09.15 **Dati genomici per il carcinoma prostatico: un solo tumore o più sottotipi?**  
*Genomic data for prostate cancer: one tumor or more subtypes?*  
M. Fiorentino
- 09.15 - 09.30 DISCUSSION
- 09.30 - 09.45 **Moderne tecniche di biopsia RM-guidata: qualche fattore predittivo?**  
*Modern RM-driven biopsy techniques: any predictive factor?*  
C. Zini
- 09.45 - 10.00 **Ci sono novità nello staging TNM dei tumori prostatici?**  
*Something new for prostate TNM staging?*  
M. B. Amin
- 10.00 - 10.15 DISCUSSION
- 10.15 - 10.30 COFFEE BREAK



MERCOLEDÌ 17 MAGGIO | WEDNESDAY MAY 17

**Opzioni di trattamento per la malattia localizzata / Treatment options for localized disease**

- 10.30 - 10.45 **Sorveglianza attiva, chirurgia robotica e moderne tecniche di radioterapia: il candidato ideale**  
*Active surveillance vs robot-assisted surgery vs modern radiotherapy techniques: the ideal candidate*  
F. Annino, G. Sanguineti

10.45 - 11.00 DISCUSSION

**Verso una personalizzazione del trattamento nella malattia avanzata**  
*Toward a treatment personalization in advanced disease*

- 11.00 - 11.15 **AR & Blood Biopsy: si può considerare un nuovo strumento decisionale o no?**  
*AR & Blood Biopsy: a new decision-making tool or not?*  
R. Danesi
- 11.15 - 11.30 **Opzioni di terapia ormonale e chemioterapia: cosa, quando e perché?**  
*Hormone-therapy and chemotherapy options: what, when and why?*  
L. Galli
- 11.30 - 11.45 DISCUSSION

MERCOLEDÌ 17 MAGGIO | WEDNESDAY MAY 17

**TUMORI GINECOLOGICI: IL CARCINOMA OVARICO**  
GINECOLOGICAL TUMORS: OVARIAN CANCER

Provokers: A. Gadducci, S. Del Buono, A. Carnevali, F. Lelli

11.45 - 12.00 **L'epidemiologia in un flash**  
Epidemiology in a flash  
D. Palli

12.00 - 12.15 **Classificazione istologica e dati genomici per i carcinomi ovarici: quanti sottotipi?**  
Histological classification and genomic data for ovarian cancers: how many subtypes?  
G. Zannoni

12.15 - 12.30 DISCUSSION

**Opzioni di trattamento / Treatment options**

12.30 - 12.45 **Puntare a "zero malattia residua": trattamento chirurgico e approcci perioperatori ottimali**  
Looking for a "zero" residual disease: optimal surgery and perioperative approaches  
G. Scambia

**Nuove opzioni di trattamento medico nella malattia avanzata**  
New medical options in advanced disease

12.45 - 13.00 **Agenti antiangiogenici**  
Antiangiogenic agents  
A.M. Mosconi

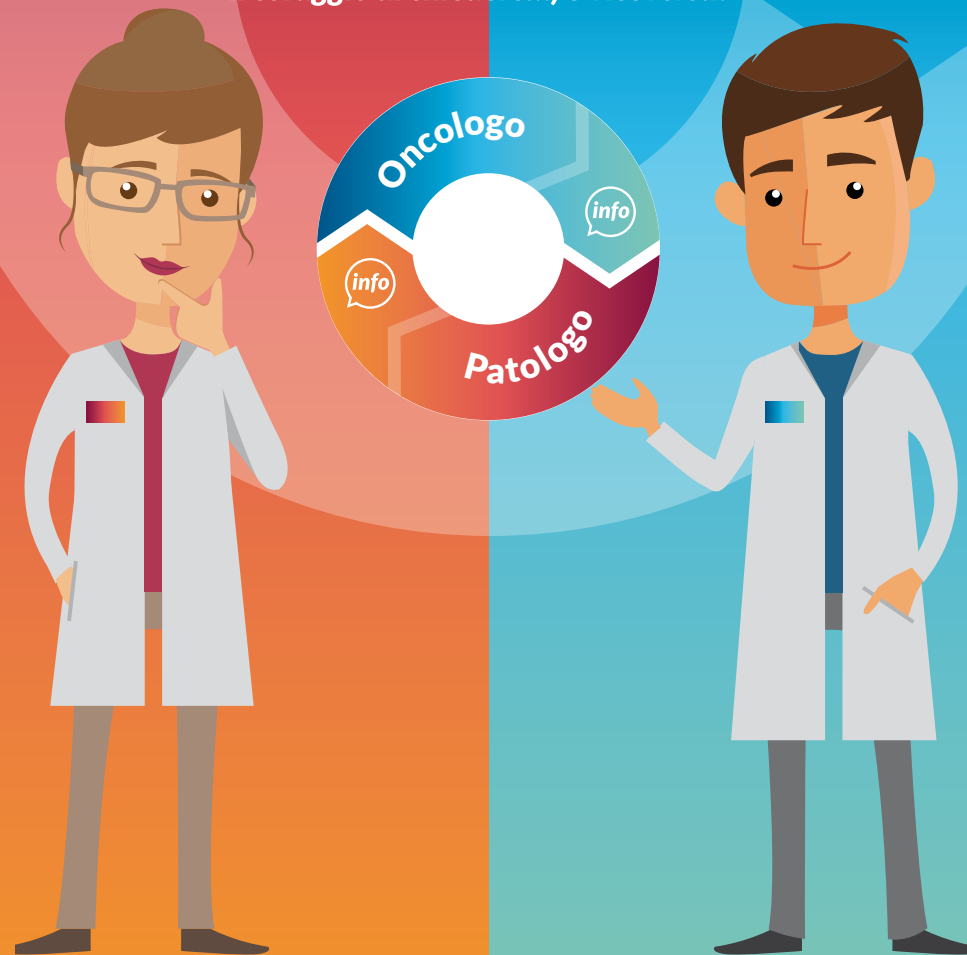
13.00 - 13.15 **PARP inibitori e altri agenti innovativi**  
PARP inhibitors and other innovative agents  
V. Salutari

13.15 - 13.30 DISCUSSION

13.30 - 13.45 **Conclusions and take home message**

# L'Oncologo incontra il Patologo:

**"tutto quello che avreste voluto sapere dal Patologo (ma non avete mai avuto il coraggio di chiedere...) e viceversa!"**





## SEDE DEL CONVEGNO

**Ospedale San Donato  
Auditorium Pieraccini**  
Via Pietro Nenni, 20/22  
52100 Arezzo

## COME RAGGIUNGERE L'OSPEDALE DI AREZZO

### Dalla Stazione Ferroviaria

- Autobus: linee 1S - 2 - 3 - 9, per informazioni su linee ed orari consultare il sito Etruria Mobilità.
- Taxi: autovetture nel piazzale della stazione, oppure chiamando 0575 382626 in servizio 24h su 24h.

### Dall'Autostrada

- Uscita A1 casello Arezzo. Alla rotonda, prendere la 2ª uscita per Raccordo Autostradale procedendo verso Arezzo/Bibbiena/Sansepolcro/E78.
- Continuare su Raccordo Arezzo-Battifolle.
- Continuare su Viale Gaetano Salvemini per circa 10km.
- Svoltare a sinistra direzione Ospedale per entrare nel Viale Don Minzoni.
- Alla rotonda, prendere la 3ª uscita per Via Pietro Nenni, indicazione Ospedale.
- Mantenersi a sinistra, al semaforo, proseguire 100mt e dopo aver svoltato a destra, si troverà un ampio parcheggio disponibile.



## ISCRIZIONI

L'iscrizione è gratuita e comprende: *Iscrizione al Convegno, Badge di accesso alle sessioni scientifiche, Pause caffè, Colazioni di lavoro, Attestato di partecipazione.*

L'accesso ai lavori scientifici sarà consentito esclusivamente agli iscritti al Convegno in possesso del badge.

## REGISTRAZIONE ON-LINE

Le iscrizioni dovranno essere effettuate on-line al sito [www.startpromotion.it](http://www.startpromotion.it). Al sito indicato saranno fornite le istruzioni dettagliate per la compilazione della scheda di iscrizione. Il Convegno è a numero chiuso e prevede un massimo di n. **100 partecipanti**. Al raggiungimento del numero prefissato non verranno più accettate iscrizioni. **Le iscrizioni dovranno pervenire alla Segreteria Organizzativa entro e non oltre il 10 Maggio 2017.**

## DESTINATARI

Medici specialisti e specializzandi nelle discipline di Anatomia Patologica, Oncologia, Radioterapia, Ginecologia, Chirurgia Generale, Urologia e Ginecologia.

## LINGUA UFFICIALE

**Italiano.** Non è prevista traduzione simultanea (inglese/italiano) nelle sessioni tenute da relatori stranieri.

## ACCREDITAMENTO ECM

Il Convegno sarà accreditato per le seguenti Figure Professionali: **Medico Chirurgo**. Discipline di riferimento: Anatomia Patologica, Oncologia, Radioterapia, Ginecologia, Chirurgia Generale, Urologia e Ginecologia.

## INFORMAZIONI GENERALI

Per la certificazione ECM è assolutamente indispensabile compilare in ogni sua parte (in particolare nome e cognome, data e luogo di nascita, codice fiscale e indirizzo e-mail) il Modulo Dati ECM, la scheda di valutazione ed il questionario di apprendimento. Durante il Convegno, i partecipanti dovranno registrare la propria presenza in aula ad inizio e fine lavori. Per conseguire i crediti sarà necessario garantire la propria presenza al 90% del tempo totale, compilare tutta la modulistica e riconsegnarla al termine del Convegno alla postazione ECM presso la Segreteria. Il certificato relativo al conseguimento dei crediti ECM verrà inoltrato dal Provider Start Promotion esclusivamente a mezzo e-mail.

**ATTENZIONE:** Per conseguire i crediti formativi sarà necessario garantire la propria presenza al 90% del tempo totale e rispondere correttamente al 75% delle domande contenute nel questionario di valutazione dell'apprendimento.

## ATTESTATI DI PARTECIPAZIONE

L'attestato di partecipazione sarà consegnato a tutti i partecipanti regolarmente iscritti che ne faranno richiesta presso il desk della Segreteria al termine dei lavori congressuali.





SEGRETERIA ORGANIZZATIVA



**START PROMOTION**

**Provider ECM accreditato N° 622**

Via Mauro Macchi, 50

20124 Milano

**Tel.:** + 39 02 67071383

**Fax.:** + 39 02 67072294

**E-mail:** [laura.marazzi@startpromotion.it](mailto:laura.marazzi@startpromotion.it)

**Sito:** [www.startpromotion.it](http://www.startpromotion.it)